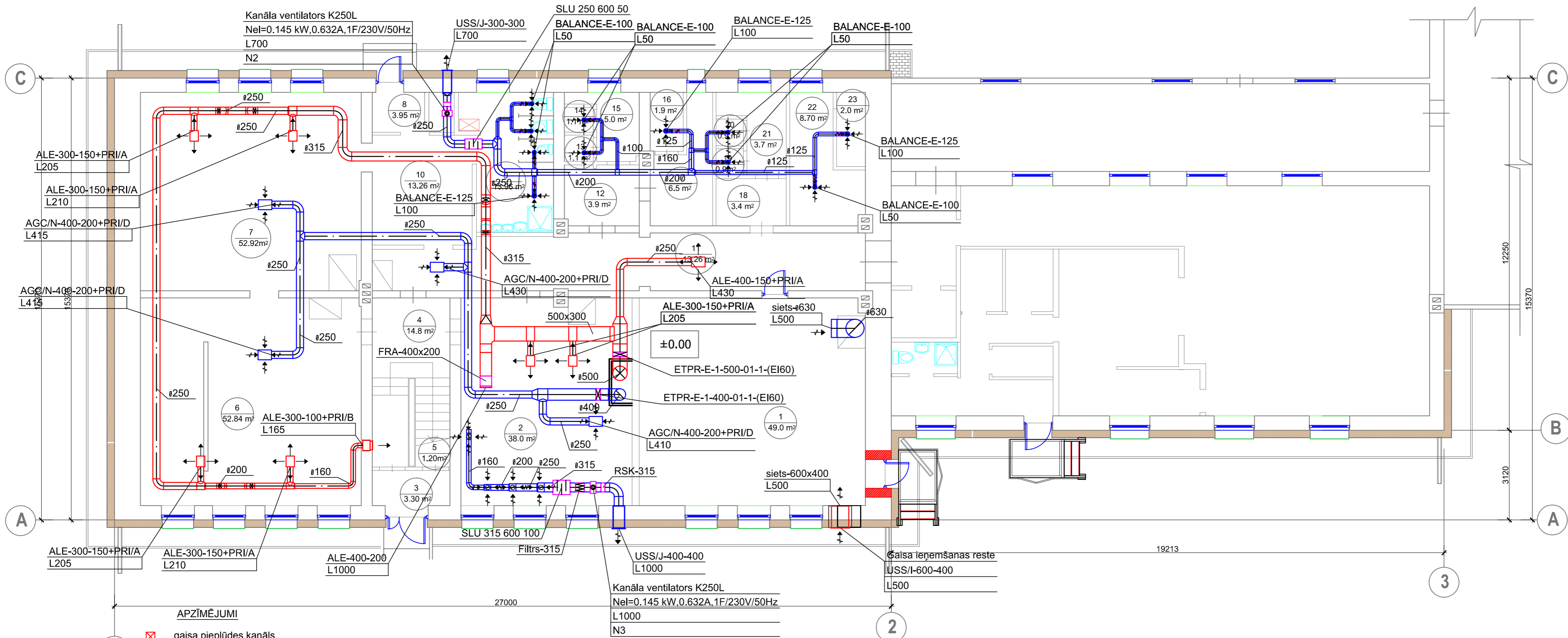


Ventilācija. 1.stāva plāns



Telpu eksplikācija		
Nr.	Nosaukums	m²
1.	Kurture	49.00
2.	Kabinets	38.00
3.	Vējturis	3.30
4.	Kāpu telpa	14.80
5.	Noliktava	1.20
6.	Kabinets	52.84
7.	Kabinets	52.92
8.	Vējturis	3.95
9.	Sanmezgls	13.96
10.	Priekštelpa	13.26
11.	Gaitenis	29.86
12.	Gaitenis	3.90
13.	Tualete	1.00
14.	Tualete	1.00
15.	Priekštelpa	5.00
16.	Dušas telpa	1.90
17.	Priekštelpa	6.50
18.	Gaitenis	3.40
19.	Tualete	0.90
20.	Tualete	0.90
21.	Priekštelpa	3.70
22.	Priekštelpa	8.70
23.	Dušas telpa	2.00
Kopā:		320.09

APZĪMĒJUMI

- gaisa pieplūdes kanāls
- gaisa nosūces kanāls
- ugunsdrošais vārsts
- trokšņu slāpētājs
- gaisa pieplūdes virziens
- gaisa nosūces virziens

ALE-300-150+PRI/A  
L210  
BALANCE-E-125  
L75

gaisa sadalītājs izmērs(platums x augstums)ar redukcijas karbu,mm;  
gaisa daudzums, m3/st  
difuzora marka, izmērs  
gaisa daudzums, m3/st

PIEZĪMES

Vietas, kur gaisa vadi šķērso starpstāvu pārsegumu un ugunsdrošības nodalījumu norobežojošās sienas, paredzēti ugunsdrošie vārsti un ugunsdrošais aizpildījums ar mastiku(piem. Hilti CP 611A vai analogu) un putam(piem. Hilti CP 620 vai analogu) ar ugunsizturību atbilstošu normatīviem.  
Augstuma atzīmes precizēt montāžas laikā.  
Difozoru, restu piesaistes un krāsas pirms pasūtīšanas vēlreiz saskaņot ar pasūtītāju objektā uz vietas.

Objekts:				Stadija		Lapa	Mērogs
"Kārķu skola", Kārķi, Kārķu pag.,Valkas nov.,LV-4716				VR		AVK - 08	1 : 100
Būv.pr.d.vad.	Oksana Astafjeva		07.2014	Pasūtītājs:		MARKA	
Izstrādāja	Oksana Astafjeva		07.2014	Valkas novada dome Kārķu pagasta pārvalde		PASŪTĪJUMA NUMURS	
				Lapas saturs:		Nr.2-2.1/21-2014	
				Ventilācija. 1.stāva plāns		SIA "WONDERFULL" Stabu 47-26, Rīga, LV-1011, tālr. 20284140, e-pasts info@wonderfull.lv	
				